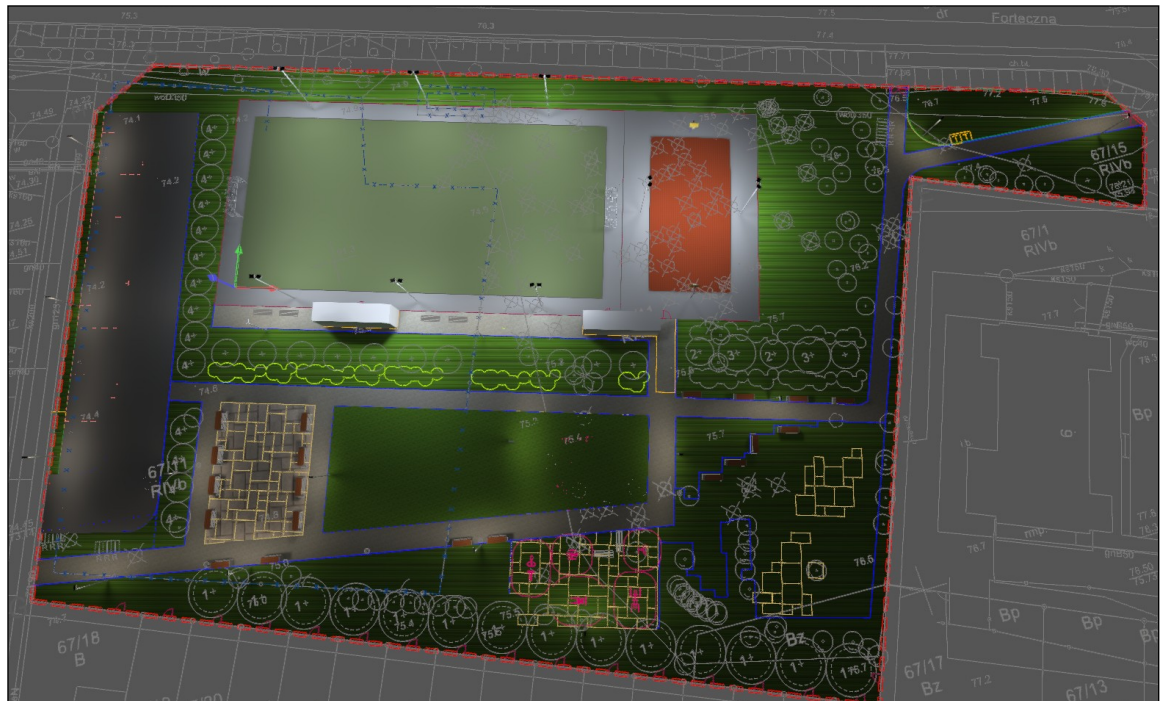


Edytor:
Aracap

Data:
04/09/2018

60-702 Poznań
ul. Głogowska 31/33
projekty@aracap.pl
tel .535026845

D47020182



Spis treści

D47020182

Lista oprav.....3

Widoki.....4

D47020182

SwissLED - SLFL15200 (1xSEOUL3030).....6

SwissLED - SLST19020 (1xNICHIA3030).....7

Area 1

Podsumowanie wyników powierzchni.....8

Driveway / Pionowe natężenie oświetlenia.....9

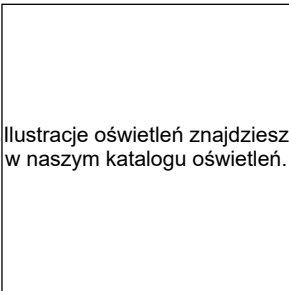
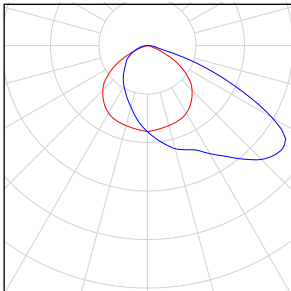
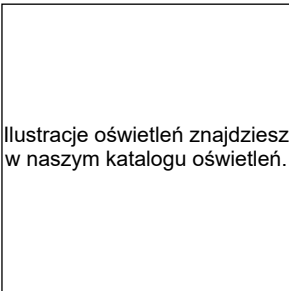
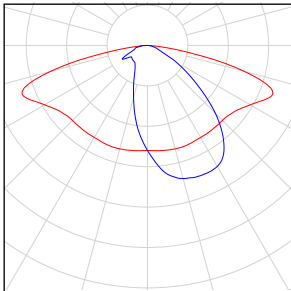
Soccer Field / Pionowe natężenie oświetlenia.....11

Basket Field / Pionowe natężenie oświetlenia.....13

Parking Area / Pionowe natężenie oświetlenia.....15

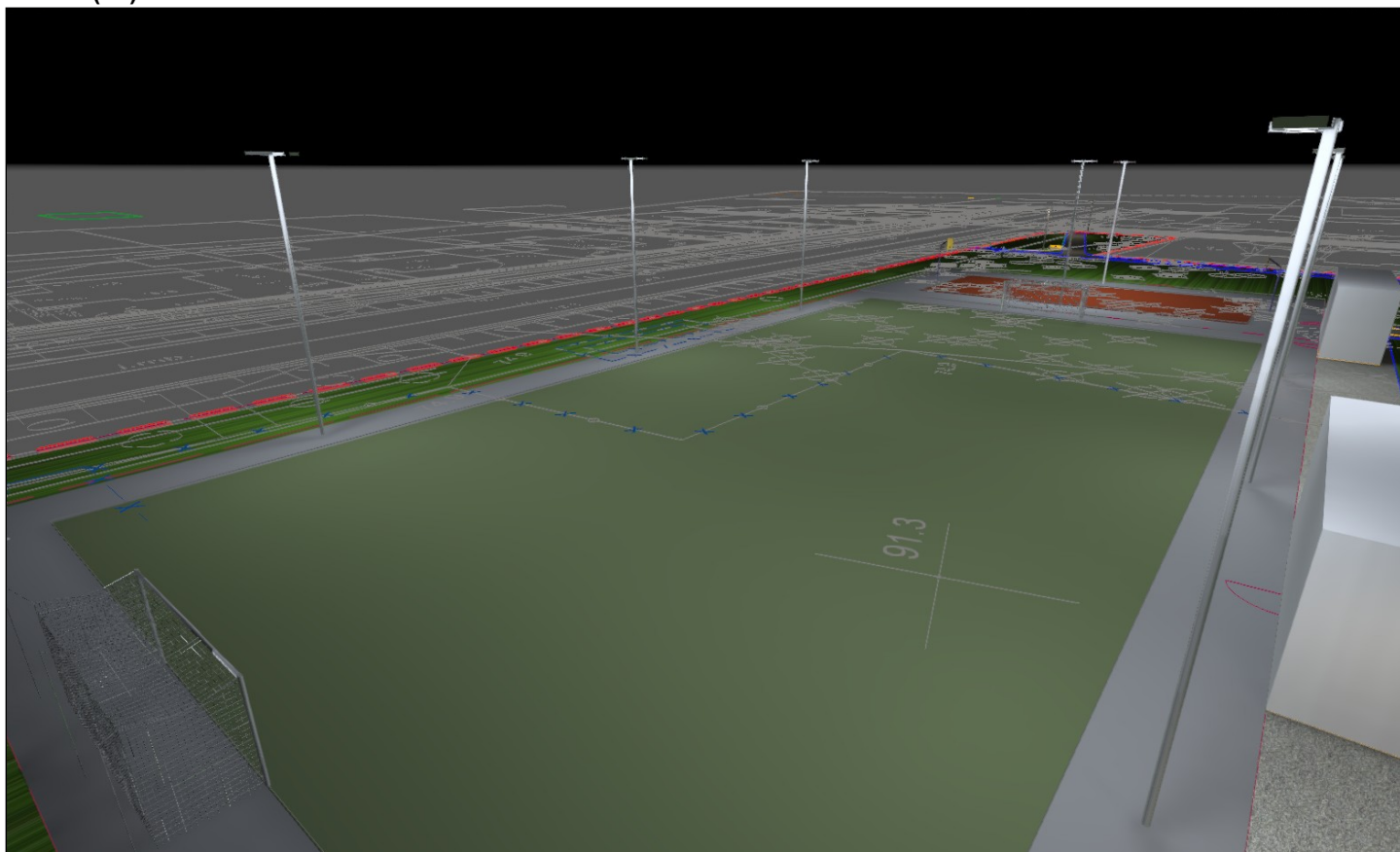
Playground Area / Pionowe natężenie oświetlenia.....17

D47020182

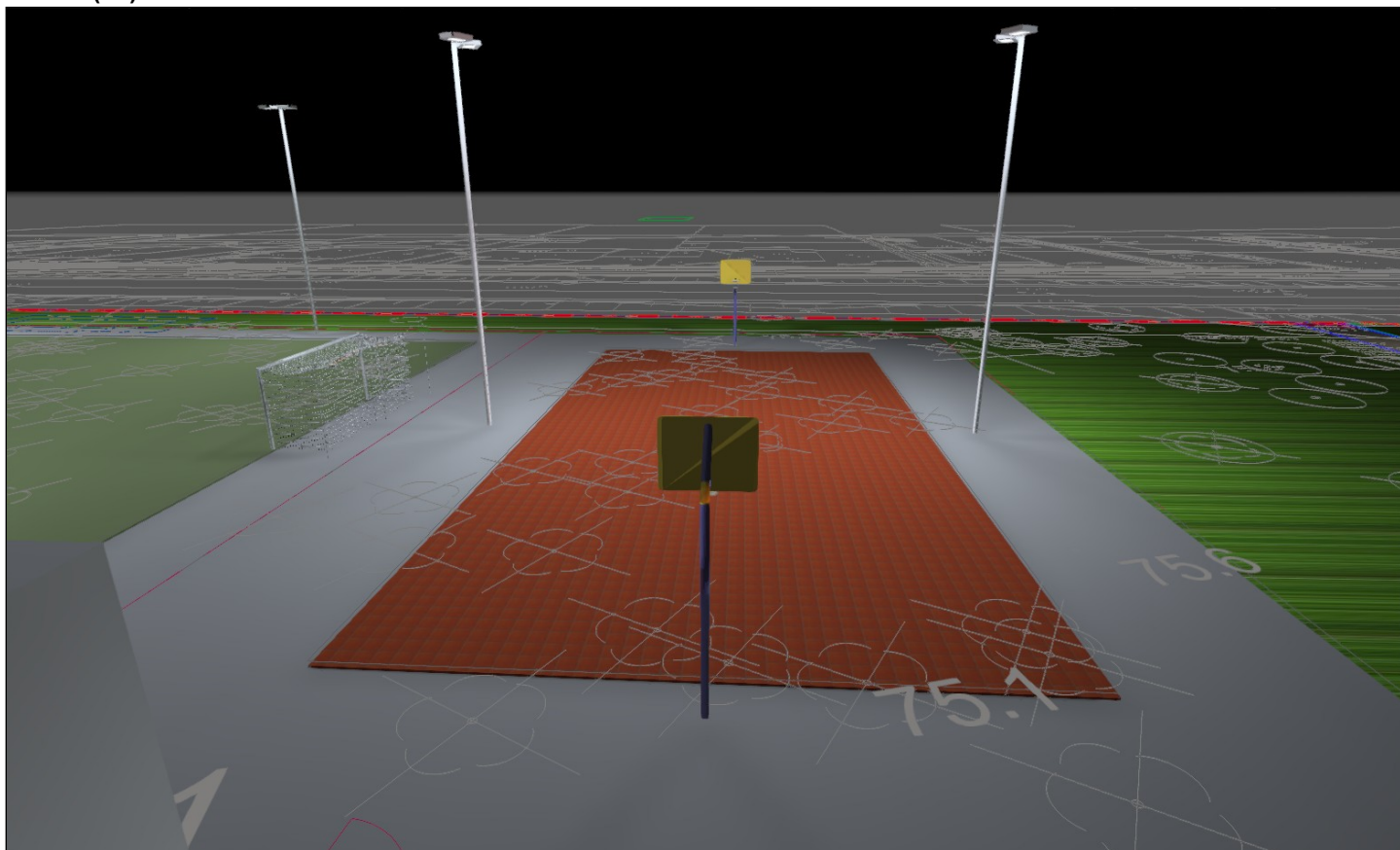
Ilość sztuk	Oprawa (Wylot światła)		
16	SwissLED - F01602 SLFL15200 Wylot światła 1 Wyposażenie: 1xSEOUL3030 Strumień świetlny lampy: 25780 lm Strumień świetlny oprawy: 25781 lm Moc: 191.9 W Dane kolorymetryczne 1x: CCT 5000 K, CRI 70	 <p>Ilustracje oświetleń znajdziesz w naszym katalogu oświetleń.</p>	
16	SwissLED - R06302 SLST19020 Wylot światła 1 Wyposażenie: 1xNICHIA3030 Strumień świetlny lampy: 3049 lm Strumień świetlny oprawy: 3049 lm Moc: 22.6 W Dane kolorymetryczne 1x: CCT 4000 K, CRI 70	 <p>Ilustracje oświetleń znajdziesz w naszym katalogu oświetleń.</p>	

Łączny strumień świetlny lampy: 461264 lm, Łączny strumień świetlny oprawy: 461280 lm, Moc całkowita: 3432.0 W

Area 1 (29)



Area 1 (30)

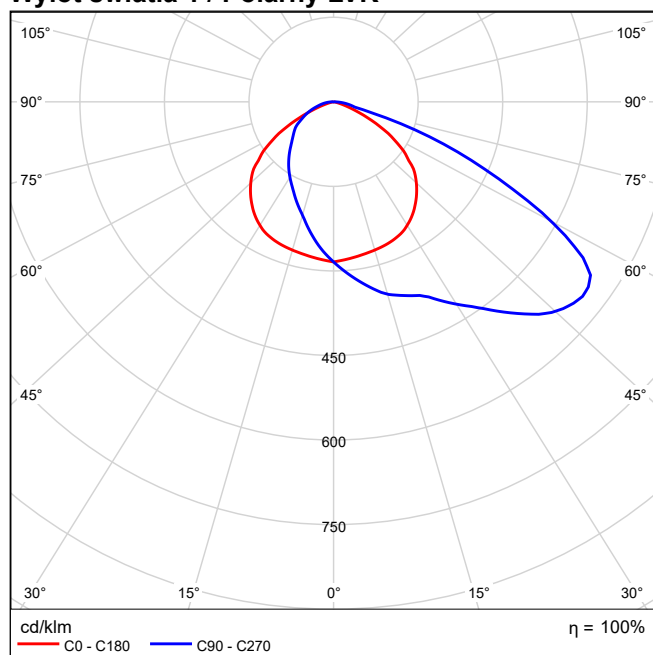


SwissLED F01602 SLFL15200 1xSEOUL3030

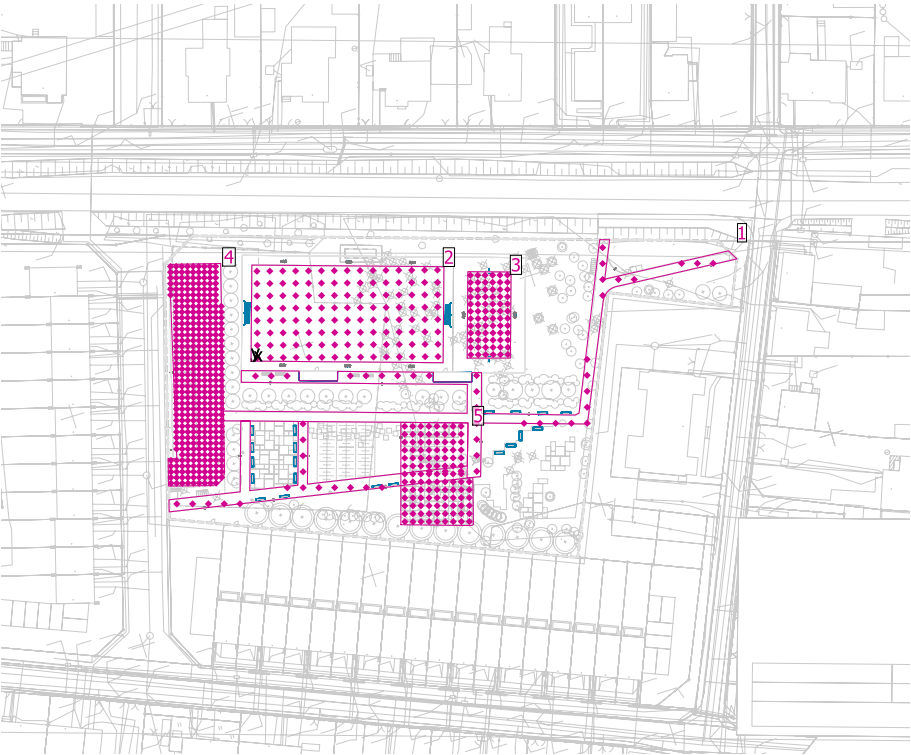
Ilustracje oświetleń
znajdziesz w naszym
katalogu oświetleń.

Strumień świetlny lampy: 25780 lm
Strumień świetlny oprawy: 25781 lm
Moc: 191.9 W

Dane kolorymetryczne
1x: CCT 5000 K, CRI 70

Wylot światła 1 / Polarny LVK

Area 1

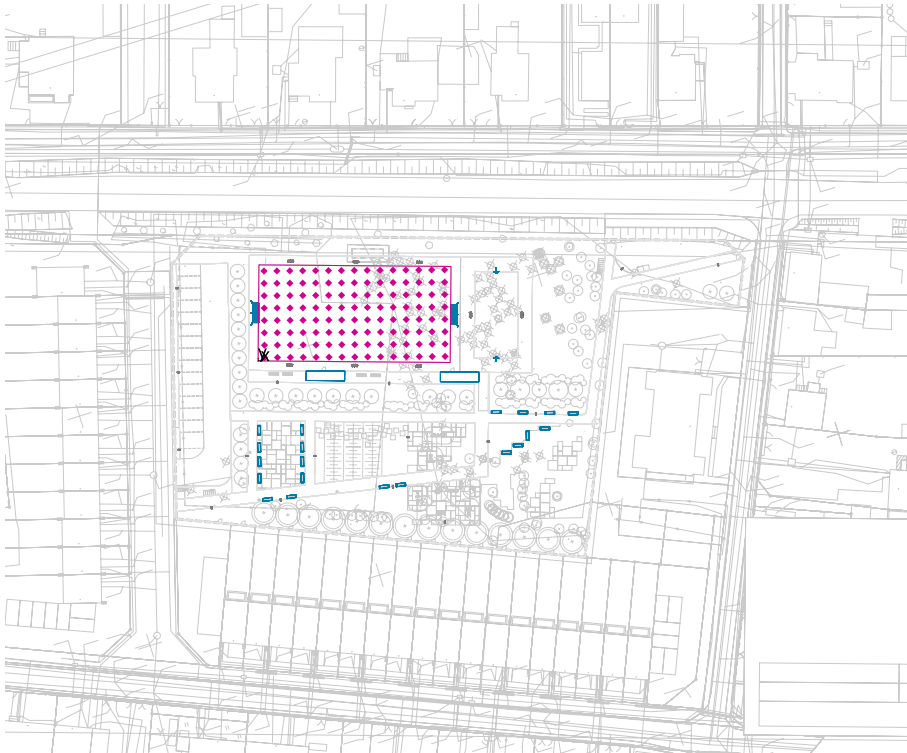


Współczynnik konserwacji: 0.80

Ogólne

Powierzchnia	Wynik	Średnia (Zad.)	Min.	Maks.	Min/środek	Min/maks
1 Driveway	Pionowe natężenie oświetlenia [lx] Wysokość: 0.060 m	44.5	1.60	200	0.036	0.008
2 Soccer Field	Pionowe natężenie oświetlenia [lx] Wysokość: 0.050 m	179	96.9	243	0.54	0.40
3 Basket Field	Pionowe natężenie oświetlenia [lx] Wysokość: 0.060 m	210	94.3	314	0.45	0.30
4 Parking Area	Pionowe natężenie oświetlenia [lx] Wysokość: 0.000 m	13.7	2.60	53.1	0.19	0.049
5 Playground Area	Pionowe natężenie oświetlenia [lx] Wysokość: 0.060 m	15.8	3.58	61.3	0.23	0.058

Soccer Field / Pionowe natężenie oświetlenia



Współczynnik konserwacji: 0.80

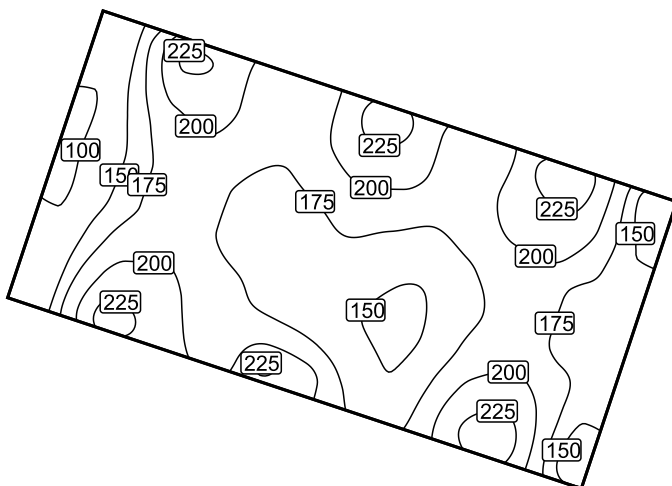
Soccer Field: Pionowe natężenie oświetlenia (Siatka)

Scena świetlna: Scena luce 1

Średnia: 179 lx, Min.: 96.9 lx, Maks.: 243 lx, Min/środek: 0.54, Min/maks: 0.40

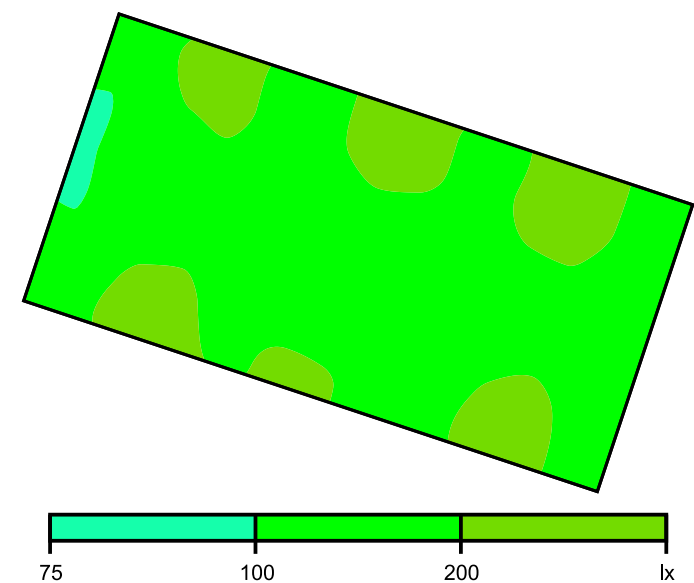
Wysokość: 0.050 m

Izolinie [lx]



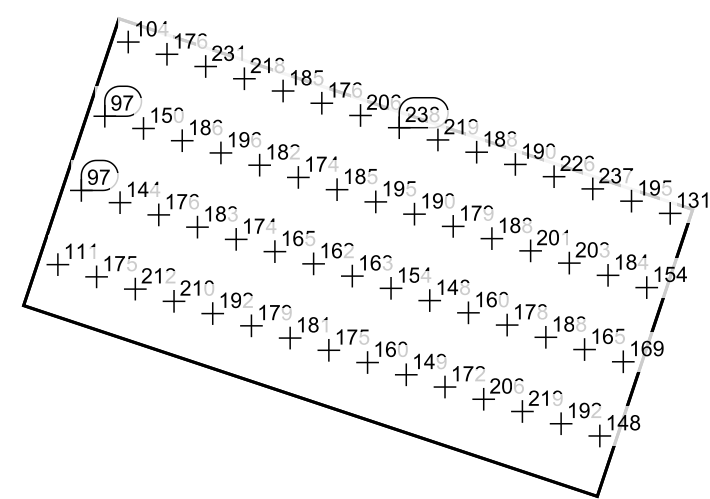
Skala: 1 : 500

Nieprawidłowe kolory [lx]

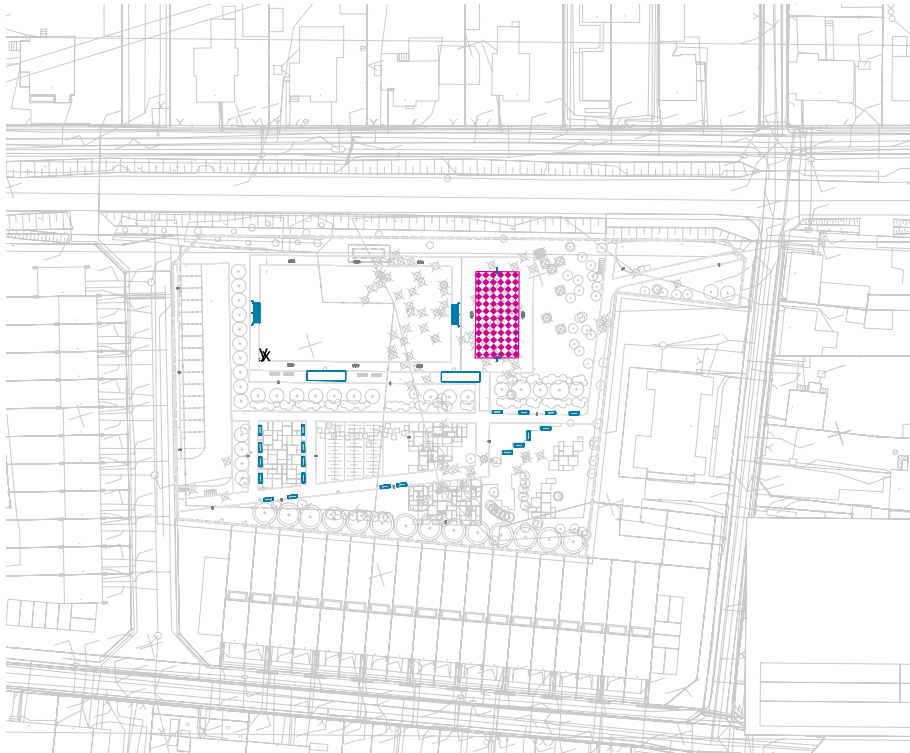


Skala: 1 : 500

Siatka wartości [lx]



Skala: 1 : 500

Basket Field / Pionowe natężenie oświetlenia

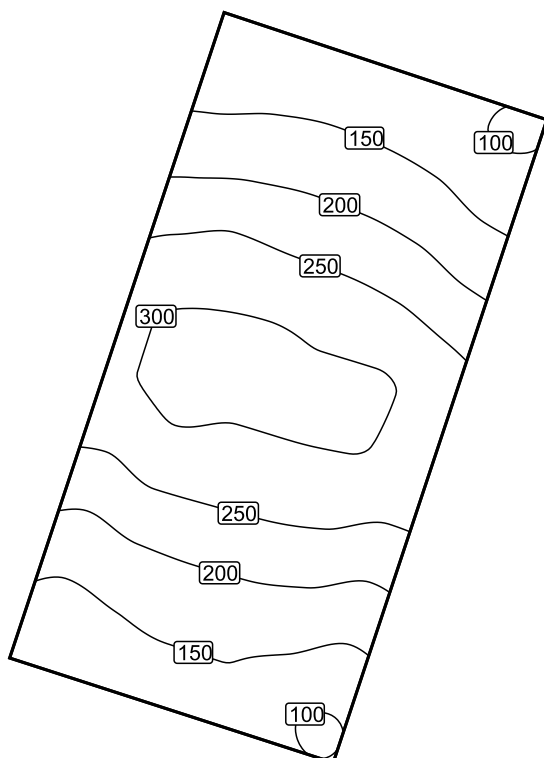
Współczynnik konserwacji: 0.80

Basket Field: Pionowe natężenie oświetlenia (Siatka)

Scena świetlna: Scena luce 1

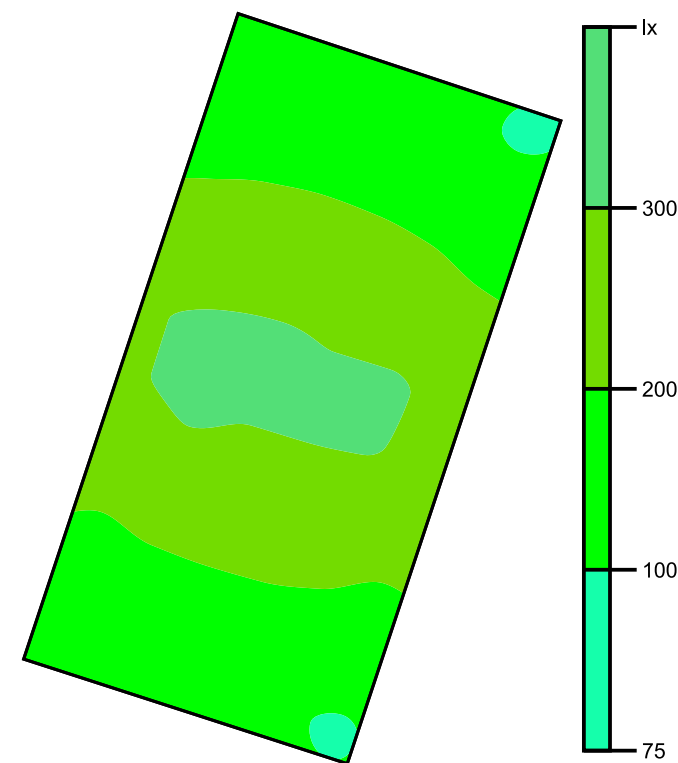
Średnia: 210 lx, Min.: 94.3 lx, Maks.: 314 lx, Min/środek: 0.45, Min/maks: 0.30

Wysokość: 0.060 m

Izolinie [lx]

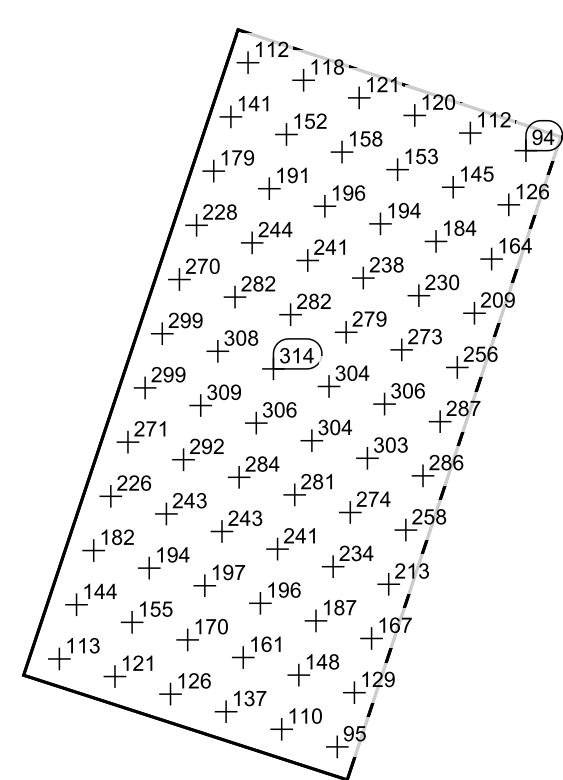
Skala: 1 : 200

Nieprawidłowe kolory [lx]



Skala: 1 : 200

Siatka wartości [lx]



Skala: 1 : 200