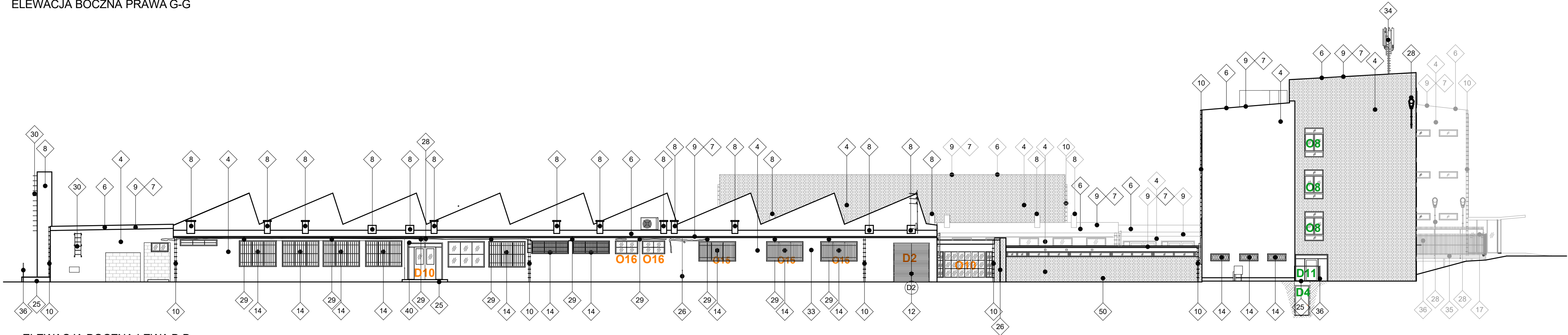
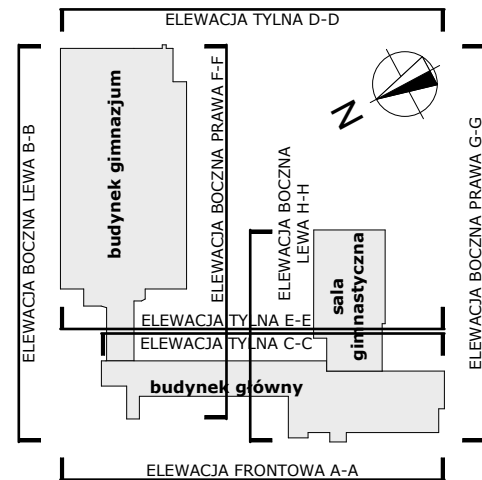


ELEWACJA BOCZNA PRAWA G-G



ELEWACJA BOCZNA LEWA B-B



SZKIC ORIENTACYJNY BUDYNKU, skala 1:2000

Wszelkie elementy ruchome wyposażenia, w szczególności elementy stolarki i ślusarki okiennej i drzwiowej, szkła, fasad, okładzin elewacyjnych, balustrad, poręczy i podchwytywów, odbojników wewnętrznych i innych należy zamawiać, wykonywać i montować na podstawie zweryfikowanych obmiarów rzeczywistych wykonanych na budowie, w porozumieniu z inspektorem reprezentującym inwestora oraz projektantem

Rysunek rozpatrywać łącznie z opisem technicznym oraz odpowiednimi projektami brzożowymi.

PRZED WYKONANIEM ZAMÓWIENIA ORAZ ROBÓT MALARSKICH NALEŻY WYKONAĆ PRÓBY KOLORÓW NA ELEWACJI, A NASTĘPNIE UZYSKAĆ ICH AKCEPTACJĘ PRZEZ PROJEKTANTA

DOO ARCHITEKTURA os. Zwycięstwa 7/6, 61-645 Poznań
biuro projektowe Dorota Burszewska NIP: 665-292-69-85
tel. +48-668-196-366
dorota.burszewska@gmail.com

NAZWA I ADRES OBIEKTU BUDOWLANEGO:
TERMOMODERNIZACJA WRAZ ZE ZMIANĄ KOLORYSTYKI ELEWACJI ZESPOŁU SZKÓŁ ŁĄCZNOŚCI, ul. Przelajowa 4, 61-622 Poznań

PROJEKTANT:
mgr inż. arch. Dorota Burszewska upr. nr 12/WPOKK/2015
specj. architektoniczna

mgr inż. arch. Ewa Prelwitz
RYSUNEK:
oznaczenia stolarki ELEWACJE: BOCZNA PRAWA G-G, BOCZNA LEWA B-B
SKALA: 1:200
NR: **A_ZS**
DATA: maj 2017